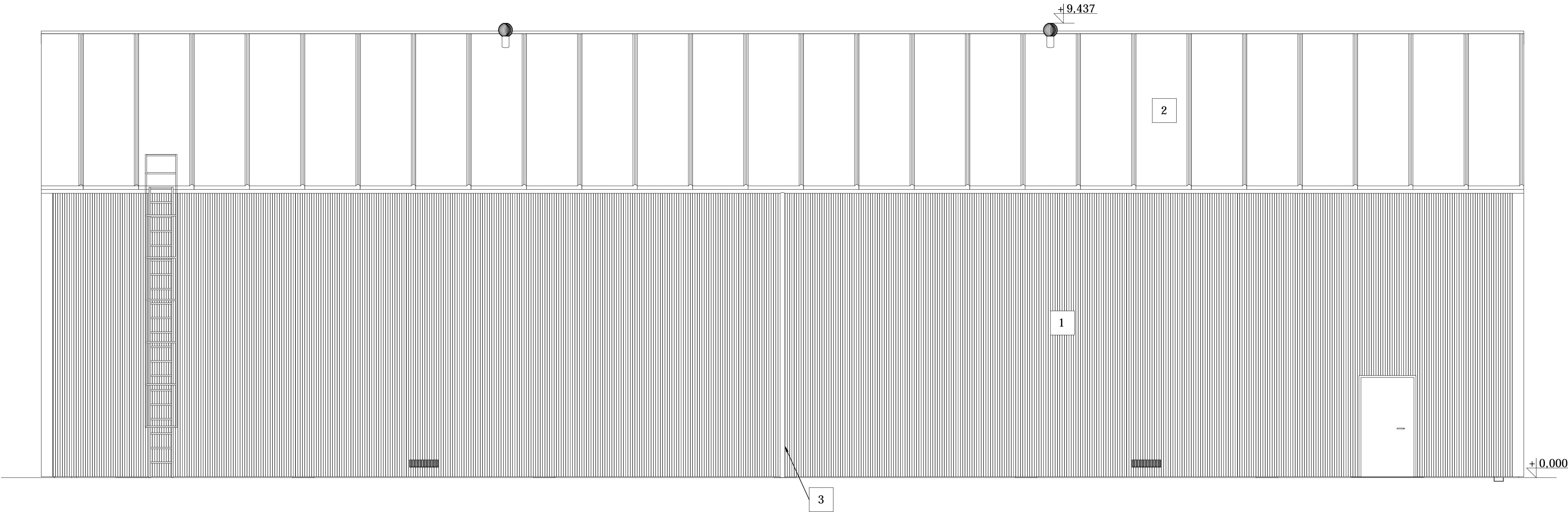
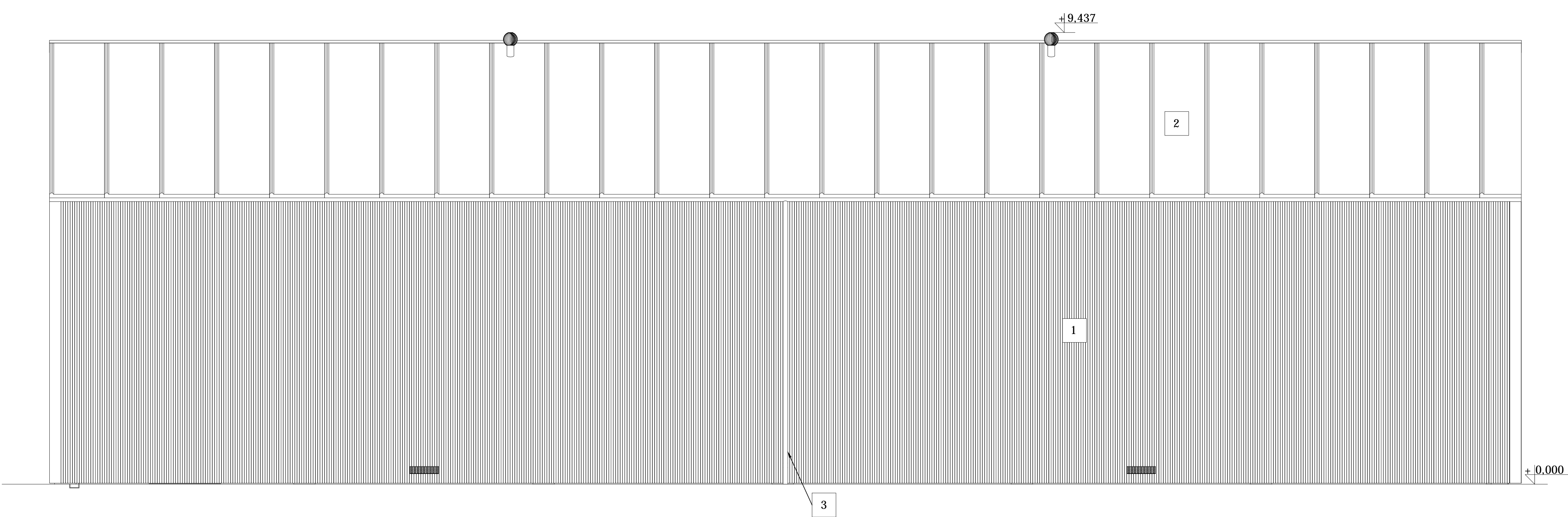


ELEWACJA POŁUDNIOWO-ZACHODNIA





ELEWACJA PÓŁNOCNO-WSCHODNIA



1	PLYTA WARSTWOWA SCIENNA PWS-W EKO 240 KOLOR GRAFIT RAL 7024
2	PLYTA WARSTWOWA DACHOWA PWD-W150 KOLOR GRAFIT RAL 7024
3	RYNNY Ø160, RURY SPUSTOWE Ø110 KOLOR GRAFIT RAL 7024

± 0.00= 141,73m.n.p.m

INWESTOR:  Port Lotniczy Olsztyn-Mazury Warmia i Mazury Sp. z o.o. Szymany 150 12-100 Szczelno		TYTUŁ: BUDOWA DWÓCH HANGARÓW DO CELÓW OKOŁOLOTNISKOWYCH WRAZ Z PRZYŁĄCZAMI			
 Izby Gospodarczej Izby Sp. z o.o. ul. Szymanowskiego 2 80-200 Gdańsk tel. (0-58) 521 90 90 fax (0-58) 521 90 35		TYTUŁ RYSUNKU: ELEWACJA POŁUDNIOWO-ZACHODNIA ORAZ ELEWACJA PÓŁNOCNO-WSCHODNIA			
ETAP PB	NUMER RYSUNKU ID089-100-013	DATA 17.02.2020	REWIZJA 0	ARKUSZ A1+	SKALA 1:50
		NUMER UPRAWNIENI	NAZWISKO	PODPIS	
PROJEKTOWAŁ:		232/POOKK/IV/2017	A.Suchanek		
SPRAWDZIŁ:		26/ZPOIA/OKK/2008	M.Lis		